

2013/09/28-29: La bajada infinita

Publicado por Cicloturismo - 09 Ago 2013 23:00

(Fecha tope para apuntarse: 20 SEPTIEMBRE)

Limite: 36 PLAZAS ¡¡PLAZAS AGOTADAS!!



Un recorrido fascinante que nos conducirá por la belleza de los valles del norte leonés, [Los Barrios de Luna](#) y su sereno embalse, la Reserva de la Biosfera de Babia, y la impresionante entrada a Asturias por el Puerto Ventana. Las fiestas de [San Emiliano](#) (donde haremos noche) y la visita al Museo de La Prehistoria son dos atractivos más de esta ruta cuya belleza nos mantendrá en estado de asombro permanente.

GUÍA: Ana (tlfno. 650787901)

INICIO: [Bar-Restaurante Ezequiel 2, Villamanín, León](#) — (sábado 28 de septiembre, 15:35h)

FIN: Trubia — (domingo 29 de septiembre)

PRECIOS: 45 EUR, incluyendo transporte de ida, cena, cama y desayuno. 13 EUR menos si sales de Villamanín. No socios: 2 EUR más (por el seguro).

DESPLAZAMIENTOS:

-

IDA desde Asturias se hará en un bus con remolque, 13 EUR por persona y bici, hasta un máximo de 26 (Renfe ya no oferta el regional del año pasado):

-

Gijón: el Autobús SALE a las 12:00h de la Explanada del Molinón cerca del [Parador Molino Viejo](#).

Hay que estar unos 25 minutos antes para colocar las bicis con calma y no retrasar la salida del bus.

-

Oviedo 12,45h en la [explanada de La Losa, encima de la estación de la calle Uría](#)

En coche particular, en cualquier caso puntualidad en [VILLAMANÍN \(Bar-Restaurante Ezequiel 2\)](#) a las 15:35h.

-

VUELTA

-

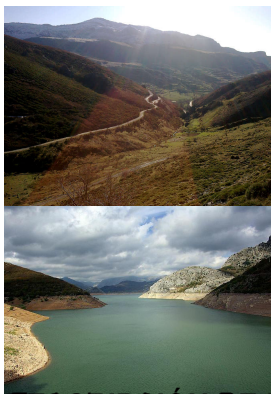
A la vuelta Feve desde Trubia salidas cada hora a las y 10 a Oviedo (20 minutos el viaje). Gijón mismo horario con transbordo en Oviedo a Renfe (1 hora el viaje).

- A la vuelta **también** Renfe en El Caleyo (hay que pedalear unos 10 kms más en ligera subida desde Trubia). Los horarios aquí: www.renfe.com/viajeros/cercanias/asturias/index.html. De estos horarios los trenes de las 17.39, 18.39 y 19.30 van directos y sin transbordos a Gijón.

-

Desde Oviedo salen trenes regionales a León el VIERNES. Podéis ir en ellos con las Bicis hasta Villamanín (horarios: 16,44h (muy pronto) y 20:15h (llega a las 22:20h a Villamanín)

Quienes deseen, podrán regresar pedaleando hasta Oviedo (son unos 15 Km más en ligero ascenso)



[Leer Más](#)

2013/09/28-29: La bajada infinita

Publicado por katelme - 12 Ago 2013 17:53

A petición de la guía y con la previsión de las gestiones oportunas abrimos el foro de discusión para la ruta.

Iros apuntando.

Re: 2013/09/28-29: La bajada infinita

Publicado por Alberto Quiñones - 12 Ago 2013 20:30

Alberto. Soy socio me apunto a la ruta.

Cojo el autocar en Oviedo.

Un saludo

2013/09/28-29: La bajada infinita

Publicado por carloscaborana - 12 Ago 2013 20:50

si no se completa el bus por poca gente, tienes un taxi de nueve plaza que sale de Mieres al alto el puerto pajares por

60 euros y lleva ocho ciclistas con las bicis.

tambien otro taxi desde Pola de Lena por 36 euros y lleva cinco ciclistas.

=====

Re: 2013/09/28-29: La bajada infinita

Publicado por arturo - 13 Ago 2013 07:28

Hola Ana, Arturo y Chelo, socios, se apuntan a la salida, esperamos el autocar en Oviedo, hospedaje, según tú organización, vuelta en tren, saludos y gracias.

=====

Re: 2013/09/28-29: La bajada infinita

Publicado por AQUIDIAZ - 13 Ago 2013 14:07

Hola

Me apunto. Socio. Salgo de Oviedo

Aquilino

Nota: corregir: FIN TRUBIA DOMINGO 29

Corregido

=====

Re: 2013/09/28-29: La bajada infinita

Publicado por xixonman - 13 Ago 2013 16:33

Ana, apunta 2 más que cogemos el autobús en Gijón y nos reservas una habitación para los dos también, triple no. Cogemos el FEVE de vuelta en Trubia el domingo.

Saludos,

xixonman

=====

Re: 2013/09/28-29: La bajada infinita

Publicado por OscarA - 13 Ago 2013 18:52

Hola. Soy Oscar Álvarez Alonso.

Me apunto a la salida. Cojo el bus en Oviedo. No soy socio.

Saludos

=====

Re: 2013/09/28-29: La bajada infinita

Publicado por MPMARTIN - 14 Ago 2013 07:57

Hola, nos apuntamos dos socias más a la bajada infinita. Iremos en bus, Carmen Bicicuore saldrá de Gijón y yo de Oviedo. Pernoctaremos en hostel Valle, habitación doble y vuelta el domingo en Feve.

Un saludo

Pili-Pruvia

=====

Re: 2013/09/28-29: La bajada infinita

Publicado por Rafa II - 19 Ago 2013 15:20

Hola! dos más para la bajada infinita. Mónica-Rafall. Socios. Vamos en el bus y dormimos en el hostel, cena y pasodobles con todos. Salimos desde Oviedo.

Saludos

=====

Re: 2013/09/28-29: La bajada infinita

Publicado por Rafa II - 19 Ago 2013 15:24

Hola de nuevo. Roberto Piedra, socio, me comunica que contéis con él también. Avisará con tiempo si lleva acompañantA. Socio. Sale de Oviedo también.

Rafa

=====

Re: 2013/09/28-29: La bajada infinita

Publicado por alcatraces2010 - 19 Ago 2013 19:22

Anaaaaaa que Vicente y yo (Nieves) nos apuntamos desde Guijón en habitación doble a ser posible y regresaremos en Feve

Nos somos socios 🟡

Besucos

Nieves

=====

Re: 2013/09/28-29: La bajada infinita

Publicado por Lavagoneta - 19 Ago 2013 20:04

Hola: apuntarme a la Bajada, socio, salgo de Oviedo en bus y vuelta desde Trubia en tren.

Comparto habitación.

Saludos

=====

Re: 2013/09/28-29: La bajada infinita

Publicado por Bea Triz - 20 Ago 2013 10:09

Ely y yo nos apuntamos. Iremos en coche o tren hasta Villamanín. Nos gustaría una habitación doble. 🟡
No somos socios.

=====

Re: 2013/09/28-29: La bajada infinita

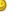
Publicado por xixonman - 20 Ago 2013 11:09

El sábado NO SE puede ir en tren, ese servicio ya no existe.....Si vais en coche tened en cuenta que el domingo tendreis que volver a recoger el coche a Villamanín, ya que la ruta no es circular.

Saludos,

Xixonman

Bea Triz escribió:

Eloy y yo nos apuntamos. Iremos en coche o tren hasta Villamanín. Nos gustaría una habitación doble. 

No somos socios.

Re: 2013/09/28-29: La bajada infinita

Publicado por terry - 27 Ago 2013 09:20

Hola (No socio) me apunto 
, cojo el bus en gijón y el tren de vuelta en trubia

Re: 2013/09/28-29: La bajada infinita

Publicado por anagege - 29 Ago 2013 08:04

Hola, soy Ana, la guía.

Por fin he vuelto de mis vacaciones en Portugal, y veo que sois ya 21 las personas apuntadas a la ruta. ¡Perfecto! Todo será mejor, y la verbena estará más animada con vosotros y vosotras.

Os publicaré a partir del día 21 la distribución en las habitaciones, casi todas dobles. Si tenéis preferencias, avisáis para tenerlas en cuenta ¿vale? Si os habéis apuntado juntas no hace falta, ya os pongo yo en la misma habitación.

Carlos Caborana: muchas gracias por la información sobre los taxis, eso aumenta en 13 las plazas disponibles ¿me mandarías el teléfono de ambos? Gracias mil, encanto. Además hay trenes frecuentes a Mieres y Pola Lena, para acercarse a cogerlos, si hicieran falta.

Sé que algunas personas sois vegetarianas, intentaré gestionar un menú decente, algo más que

ensalada.

¡¡¡Ánimo, que ya falta menos para bailar "el vals de las mariposas" y las otras maravillosas danzas de las verbenas del pueblo!!!

=====

Re: 2013/09/28-29: La bajada infinita

Publicado por anagege - 29 Ago 2013 08:16

Ya está gestionado el menú vegetariano: menestra con guisantes y fréjoles (proteínas) y arroz con verduras. De momento dije que para unas 6 personas. Si a partir de ahora quienes os apuntéis me hacéis saber si os interesa esta opción, le facilitaremos la labor al hostel. Para el resto aún no gestioné el menú, pero como sabéis por el año pasado cocinan de maravilla.

un abrazo

Ana

=====

Re: 2013/09/28-29: La bajada infinita

Publicado por Bea Triz - 29 Ago 2013 08:32

Hola Ana,

¿Estamos Eloy y yo, dentro de esos 6 vegetarianos? Si es así, genial y si no lo es, nos puedes añadir a la lista de vegetas? ¡
Gracias!

=====

2013/09/28-29: La bajada infinita

Publicado por gijonudo74 - 29 Ago 2013 11:21

Hola Ana.

Somos Emilio y Mar. Socios, nos uniremos a vosotros en el Ezequiel a las 15.30, puesto que por razones de trabajo nos acercaran en coche. Dormiremos en habitación doble en el hostel.(¿Por cierto eso lo gestionas tu o tenemos que llamar?)Nos apuntamos tb a la cena y bailoteo con el resto. Pinta bien, sólo falta que el tiempo nos acompañe..

=====

2013/09/28-29: La bajada infinita

Publicado por Santi - 29 Ago 2013 12:58

soy santiago alvarez fernandez y me apunto a todo. soy socio.

=====

2013/09/28-29: La bajada infinita

Publicado por Grillo Veloz - 29 Ago 2013 15:07

Hola Ana,

Somos Angela(socia)y Elena(no socia)nos apuntamos a la salida.Yo iré en coche y me uniré a vosotros cuando salga de trabajar,Elena cojera el bus en Gijón. Habitación doble y la vuelta en tren.

Saludos

=====

Re: 2013/09/28-29: La bajada infinita

Publicado por Raffa - 29 Ago 2013 16:50

Apuntanos a Raffa Fdez y Carmen Almaraz, socios (ella de BCB), salimoa de Gijón. Nos va bien habitación doble.

Si encargaste buen tiempo conozco un par de pozas chulas.

Besu

=====

Re: 2013/09/28-29: La bajada infinita

Publicado por anagege - 30 Ago 2013 08:21

Hola, soy Ana, de nuevo.

MUY IMPORTANTE: IAS plazas en el bus están agotadas . Como la cosa se mueve, y siempre hay gente que se borra, y además está la opción de los taxis, que son accesibles y salen baratos, yo no me preocuparía mucho, hay trece plazas más en el taxi y una solo en el autobús. Todo esto os afecta a Rafa y a Carmen: queda una plaza en el bus y sois dos. Me llamas y lo hablamos ¿vale?

A partir de ahora quienes os apuntéis iréis en taxi: os agruparé por orden de inscripción y os daré el teléfono del taxi para que lo gestionéis vosotras mismas. (estad atentas, a partir del día 20 en que se cierra la inscripción o antes, si se cubren las plazas)
Recordad que los precios eran desde Mieres y/o Pola Lena. Me parece una opción muy buena porque para ir os acercaríais allí en tren (uno cada hora), y os subirían por un precio bastante bueno, y a la vuelta, como el resto, tren o pedal hasta destino.

A QUIENES VAIS EN BUS Estad atentas, quizá tengamos que hacer un ingreso por adelantado, el día 20 o 21 os lo comunicaré en firme. Siento que el transporte sea tan complicado, cuando había tren era menos lioso, ¡mecasoensoria! Las bicis al tren es una lucha a no olvidar...

Otra cosa que preguntáis: el hostel lo gestiono yo hasta 40 plazas que hay disponibles (de momento). Hay otro alojamiento en el pueblo, con las mismas plazas y a precio similar; si superamos en número la capacidad de éste os pondré el número de tf del segundo en este foro (ahora mismo no lo tengo).

Un abrazo,

Ana

=====

Re: 2013/09/28-29: La bajada infinita

Publicado por anagege - 30 Ago 2013 08:27

Disculpad:

Ángela y Elena también estáis afectadas por el número de plazas, no Rafa y Carmen que quedan fuera, irían en taxi.

¿Podéis llamarme 650787901 y lo hablamos? Porque no sé si eres la misma Ángela que me tallefoneó u otra distinta. En el primer caso Elena cabría porque tú ya estás apuntada. En el segundo una de las dos estaría fuera. Llamadme pronto. Gracias mil

=====