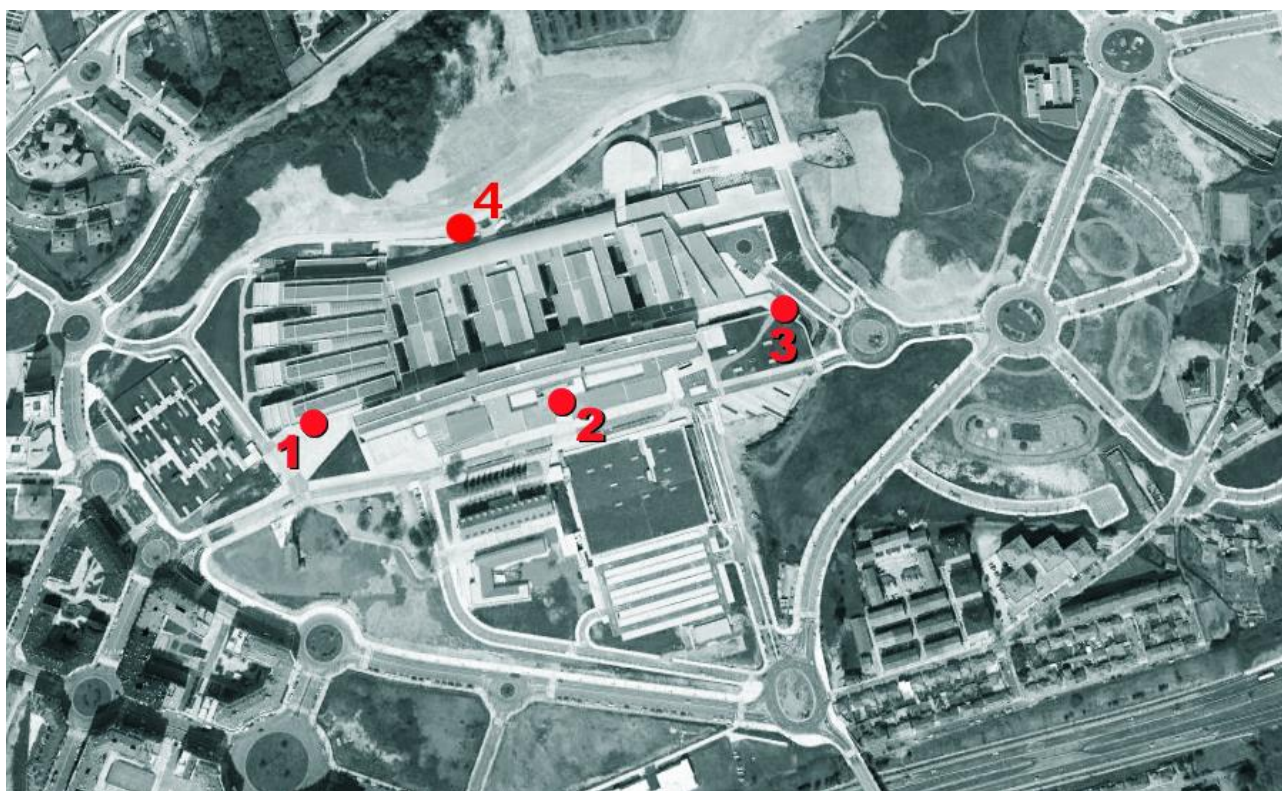


Aparcamientos de bicicletas en el nuevo HUCA

Elaborado por Asturies ConBici
a fecha de 5 de septiembre de 2014





Asturies ConBici - www.asturiesconbici.org



Introducción

Este documento describe la propuesta para la instalación de aparcamientos de bicicletas usables y seguros dentro del recinto del nuevo Hospital Universitario Central de Asturias (HUCA).

Antecedentes

Desde hace varios años, el Ayuntamiento de Oviedo está apostando por promover la movilidad urbana sostenible, especialmente en lo que respecta a la mejora de las infraestructuras para la bicicleta como ha quedado demostrado con la implantación del “Plan 30 Oviedo, ciudad abierta a la bicicleta”, el proyecto europeo SUMOBIS o la creación de una oficina de la movilidad de la Policía Local de Oviedo.

La instalación de nuevos aparcamientos de bicicletas encaja perfectamente en la línea de actuación a largo plazo que se ha marcado desde las instituciones locales.

Asturies ConBici somos una asociación de ciclistas urbanos y de alforjas que promueve el uso de la bicicleta como medio de transporte sostenible y saludable en el ámbito del Principado de Asturias, y pertenece a la coordinadora nacional ConBici.

Como receptora de propuestas ciudadanas, hemos recibido múltiples sugerencias (tanto del personal laboral y docente como de la ciudadanía en general) para que trasladáramos a las administraciones competentes la necesidad de instalar aparcamientos de bicicletas en el nuevo HUCA. Un grupo de voluntariado ha trabajado para recopilar toda la información y ofrecerla en esta propuesta.

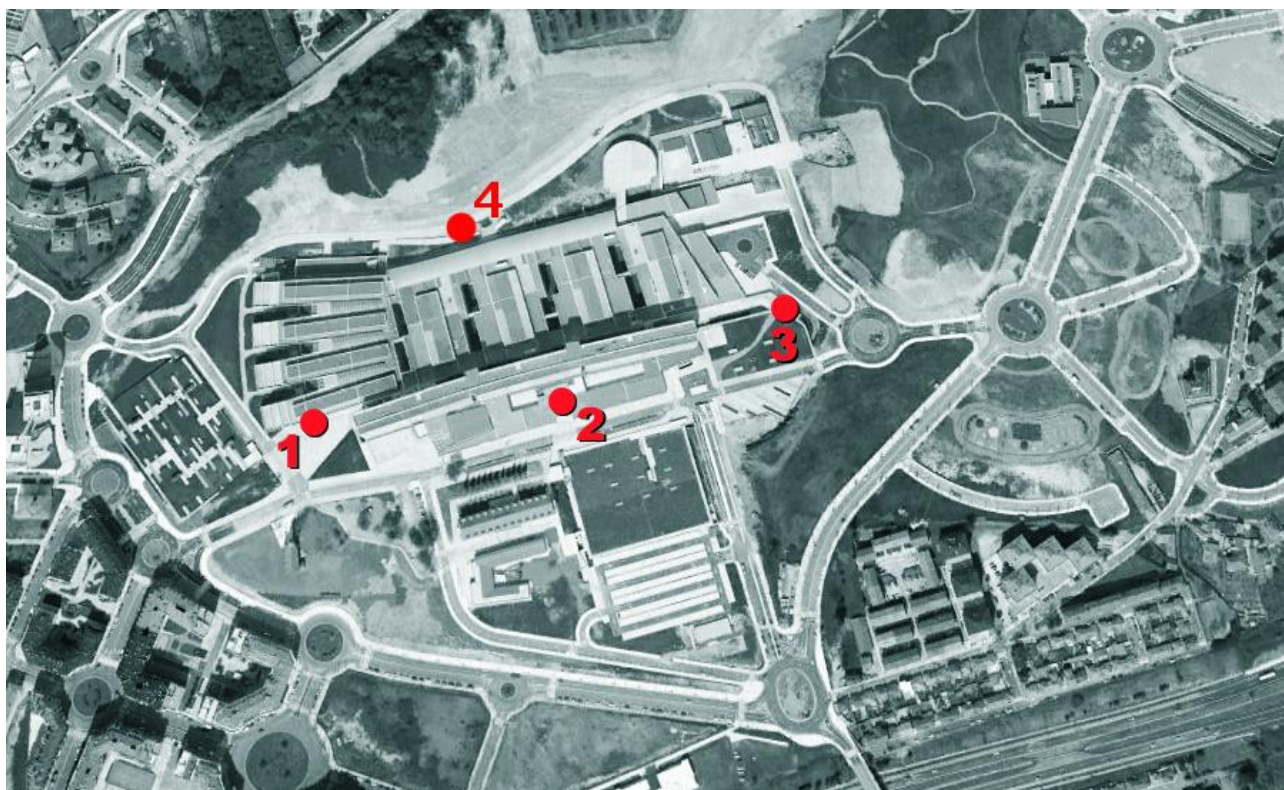
Indicar que la colocación de aparcamientos de bicicletas en zonas visibles sensibiliza a la población en general sobre las oportunidades que ofrece la bicicleta como medio saludable de transporte urbano.

Localizaciones

Los lugares elegidos para las localizaciones se han escogido teniendo en cuenta criterios de seguridad (tanto para el resto de usuarios como para las bicicletas), visibilidad (se minimizan drásticamente los robos cuando los aparcamientos son visibles), protección (zonas atechadas para los días de lluvia) y ampliación (a futuro).

En esta primera fase, proponemos 5 localizaciones para aparcamientos de bicicleta situados en:

1. Entrada principal
2. Consultas Externas
3. Urgencias
4. Docencia
5. Aparcamientos soterrados



Entrada principal

En la entrada principal proponemos dos lugares. Un aparcamiento más cercano a la fachada (fotos 1 y 2), y otro aparcamiento entre la zona de hospitalización y el edificio de Gobierno, situado en una zona atechada (foto 3).



Imagen 1 - Entrada principal (fachada)



Imagen 2 - Entrada principal (fachada)



Imagen 3 - Aparcamiento entra la entrada principal y el edificio de gobierno

Consultas Externas

En la entrada de consultas externas proponemos un lugar cercano a la entrada (foto 4 y 5).



Imagen 4 - Entrada a consultas externas



Imagen 5 - Entrada consultas externas

Urgencias

Carca de urgencias proponemos un lugar atechado y visible a la entrada (foto 6 , 7 y 8).



Imagen 6 - Urgencias

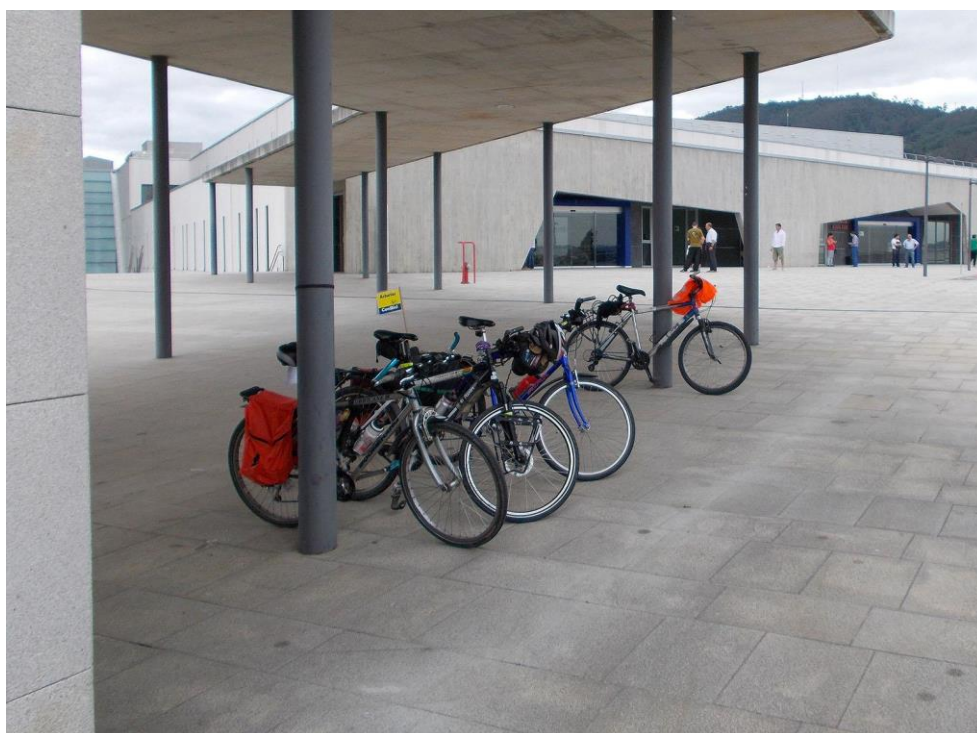


Imagen 7 - Urgencias



Imagen 8 - Urgencias

Docencia

En el área de docencia proponemos dos lugares. Un aparcamientos atechado en la entrada principal (fotos 9 y 10), y otro aparcamiento en superficie, cercano a las escaleras de bajada a la entrada principal (foto 11).



Imagen 9 - Entrada principal Docencia



Imagen 10 - Entrada principal Docencia



Imagen 11 - Aparcamiento exterior docencia

Aparcamientos soterrados

Además de los aparcamientos anteriormente mencionados, desde Asturies ConBici creemos que sería interesante que hubiera una zona dentro del aparcamiento soterrado donde se puedan aparcar bicicletas. Los enclaves dentro del propio aparcamiento serían a estudiar, teniendo en cuenta los principios de seguridad, visibilidad y potenciamiento del uso de la bicicleta.

Modelo de aparcamiento de bicicletas

El modelo que se propone es de tipo 'U invertida', que es el modelo que instala el Ayuntamiento de Oviedo actualmente.



Sobre el modelo de aparcamiento de bicicletas, queremos resaltar que el modelo donde sólo se puede anclar la rueda delantera es muy desaconsejable por inseguros, por estropear las ruedas de las bicicletas. A nivel nacional, este modelo de aparcamiento de bicicletas está completamente desaconsejado.